

CILINDRO GEAR R

CERRADURA INTELIGENTE

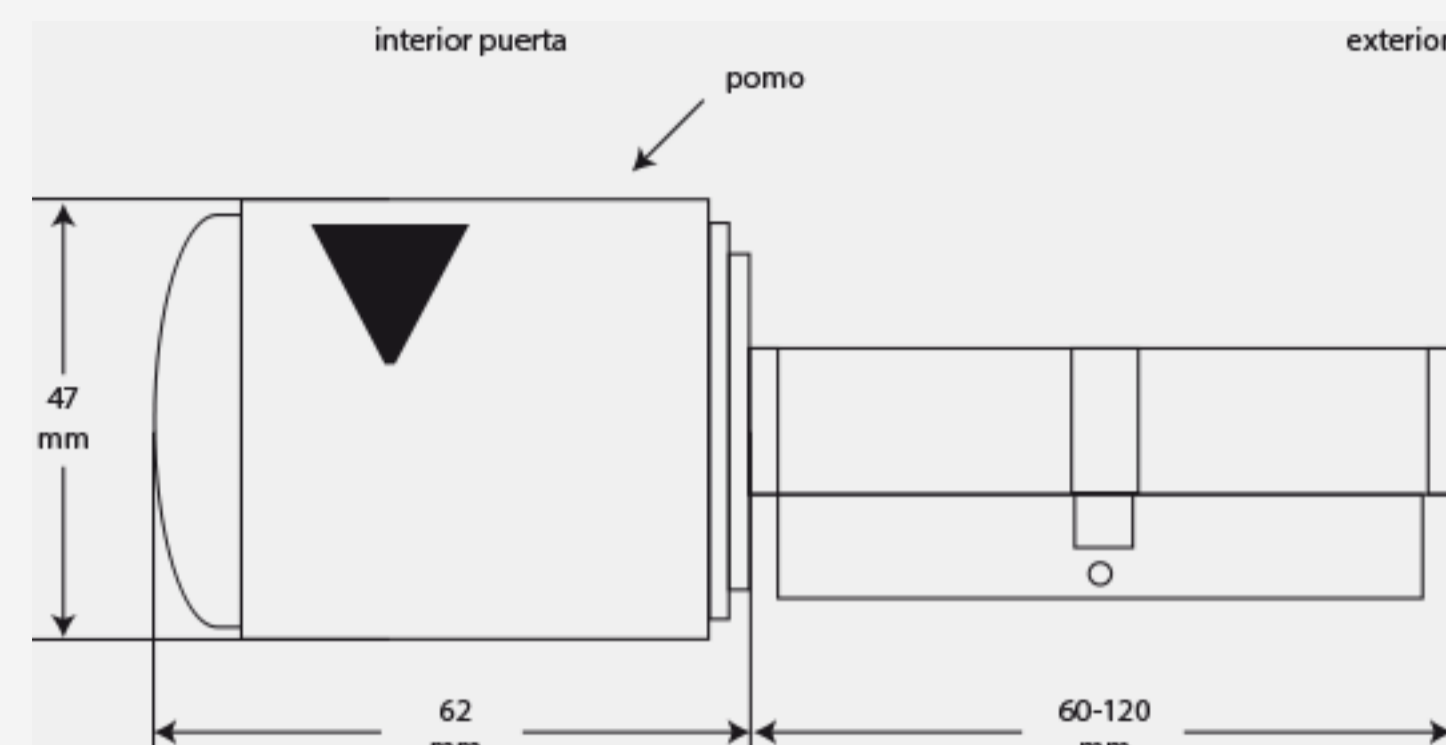


Sistema de Acceso con el móvil

Gear-R es una cerradura automática con un diseño elegante, fácil de instalar en todos los cilindros de tipo europeo. Además, para una mayor comodidad, la puerta puede abrirse o cerrarse desde dentro, pulsando uno de los dos botones situados en el pomo fijo. Su facilidad de instalación y uso lo convierte en la solución ideal para su vivienda o apartamento turístico.

- Apariencia de una cerradura convencional con llave física vinculada.
- Monitorizada y adaptable a cualquier cerradura de perfil europeo
- No necesita conexión eléctrica ni internet
- Alimentación: batería de litio recargable a través del puerto micro USB situado en el pomo interior
- Gestión de accesos desde la APP Sclak

CONTÁCTANOS



ESPECIFICACIONES TÉCNICAS

- Cilindro de perfil europeo (ancho de puerta: 35/35 mm) * otras medidas disponibles bajo pedido
- Bombillo de acero y pomo fabricado en plástico ABS con acabado color níquel
- Bluetooth Low Energy (BLE)
- Encriptación de seguridad por protocolo SHA2
- Alimentación: batería de litio recargable a través del puerto micro USB situado en el pomo interior
- Llaves de PROPIETARIO con validez ilimitada incluida
- Vida útil de las baterías: diez meses (basado en la realización de 4 ciclos -apertura o cierre- diarios)
- Indicado para instalación en el interior
- Temperatura de funcionamiento -20° +60° C
- Dispone de dos botones de apertura y cierre en el pomo interior

INSTALACIÓN

ACTIVACIÓN

Descarga pdf



ADAPTADOR POWERBANK

Batería de respaldo adicional para los cilindros automáticos SCLAK GEAR-R

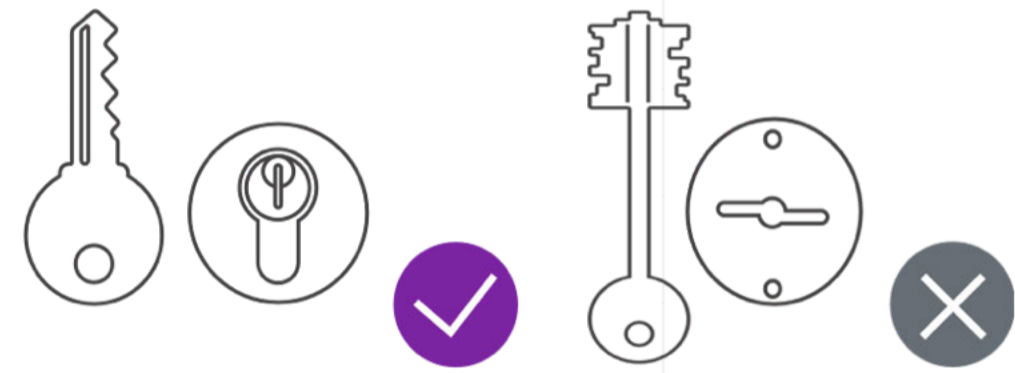
Prolonga la autonomía de batería x3 del GEAR-R. De fácil montaje y desmontaje para facilitar su recarga externa.

VER VÍDEO



INSTALACIÓN

ANTES DE EMPEZAR



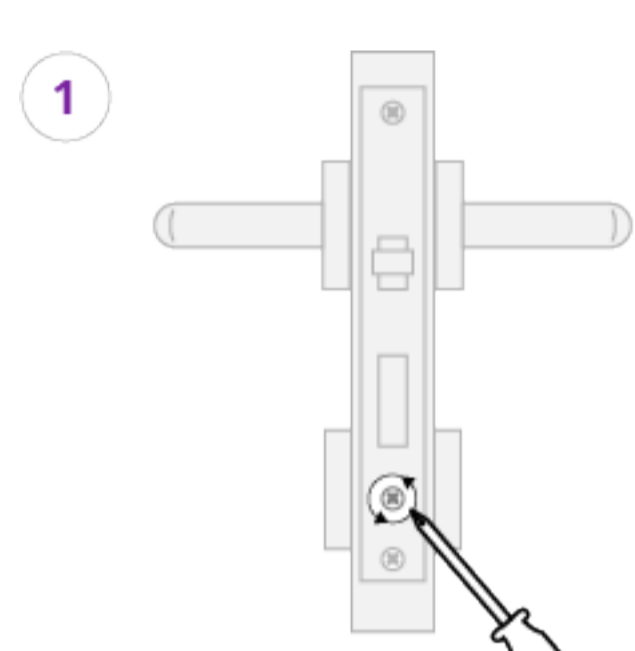
Cilindro compatible con perfil europeo

✓ Necesitarás un destornillador con punta de estrella para retirar el tornillo de sujeción del cerradero.

✓ Asegúrate de haber cargado correctamente las baterías recargables de este cilindro motorizado (el puerto micro USB de carga está situado en la parte superior del pomo, en el interior de la puerta).

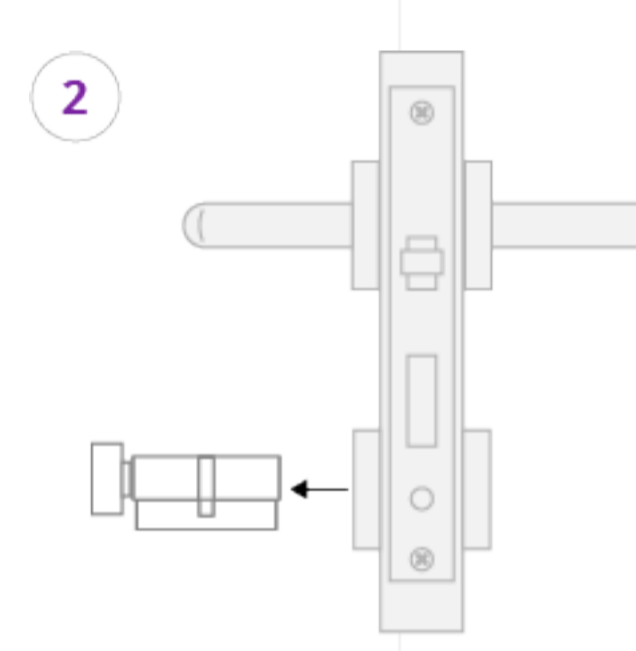
✓ Necesitarás las llaves físicas que se proporcionan con el cilindro para una mejor inserción a través del cerradero.

LIBERAR EL CERRADERO



Emplea el destornillador de estrella para retirar el tornillo que fija el bombillo existente al cerradero de la puerta.

EXTRAER EL BOMBILLO



Ayúdate de la llave física para mover la leva del bombillo existente hasta poder extraerlo desde el lado interior de la puerta, a través del ojo de la cerradura.

ALINEAR LA LEVA



Debes centrar o alinear la leva para que quede escondida en el centro del bombillo. De esa manera será más sencillo introducir el cilindro por el ojo de la cerradura (puedes moverla con la llave física o girando el pestillo situado en el extremo del pomo)

COLOCAR SCLAK GEAR R



Sujeta el cilindro motorizado SCLAK GEAR R por el pomo interior e introdúcelo a través del ojo de la cerradura desde el lado interior de la puerta. Asegúrate de situar la leva en el centro de la cerradura.

FIJAR EL CERRADERO



Introduce el tornillo de fijación del cerradero de manera que el cilindro motorizado SCLAK GEAR R quede fijado en la posición correcta. Debes poder mover la leva del cilindro, accionando los botones de apertura o cierre situados en el pomo interior (verifica que se mueve tanto el resbalón de la puerta como los bulones).

VERIFICAR LA LLAVE FÍSICA

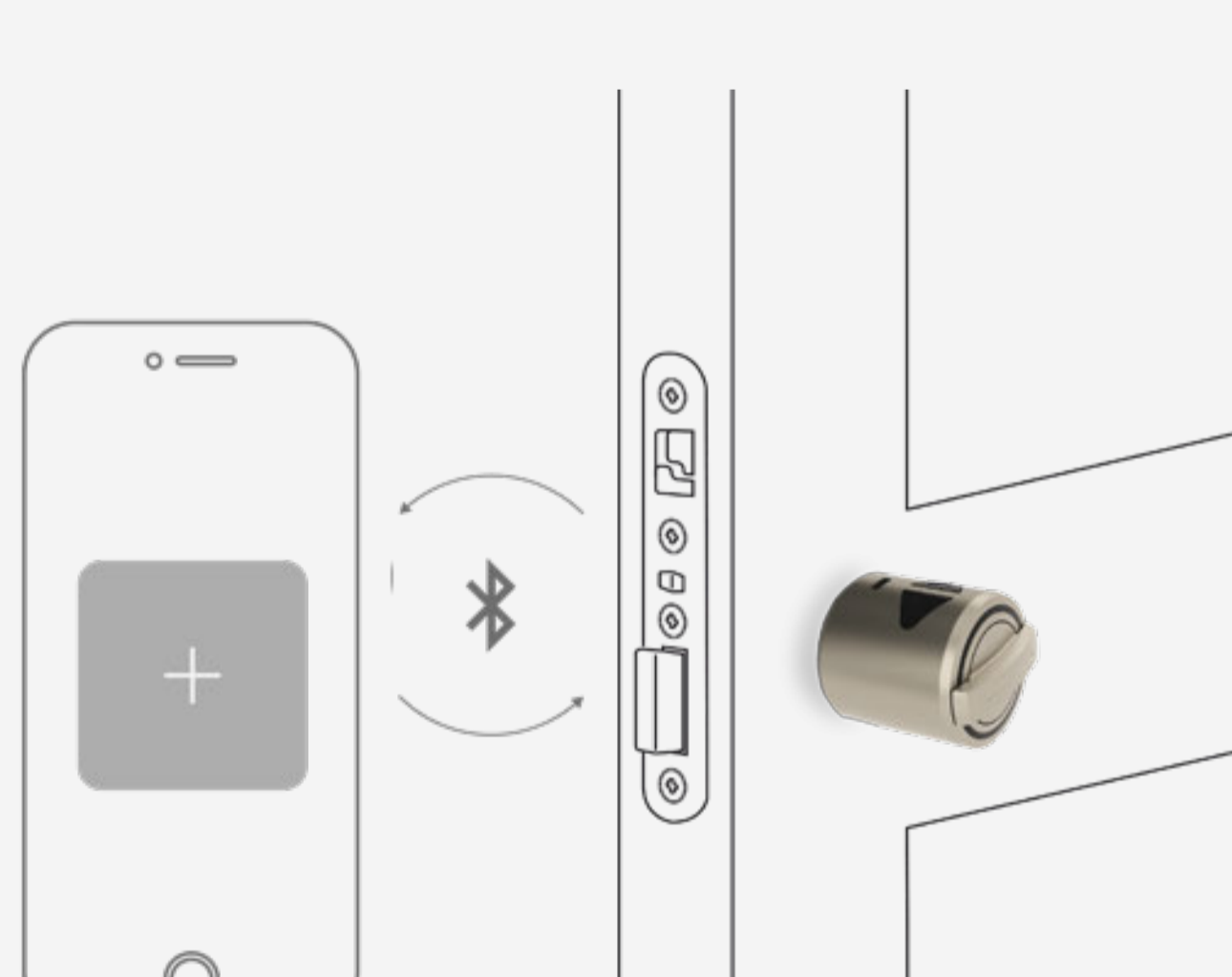


Introduce las copias de la llave física (se proporcionan varias copias), para verificar que todas permiten la apertura manual correctamente.

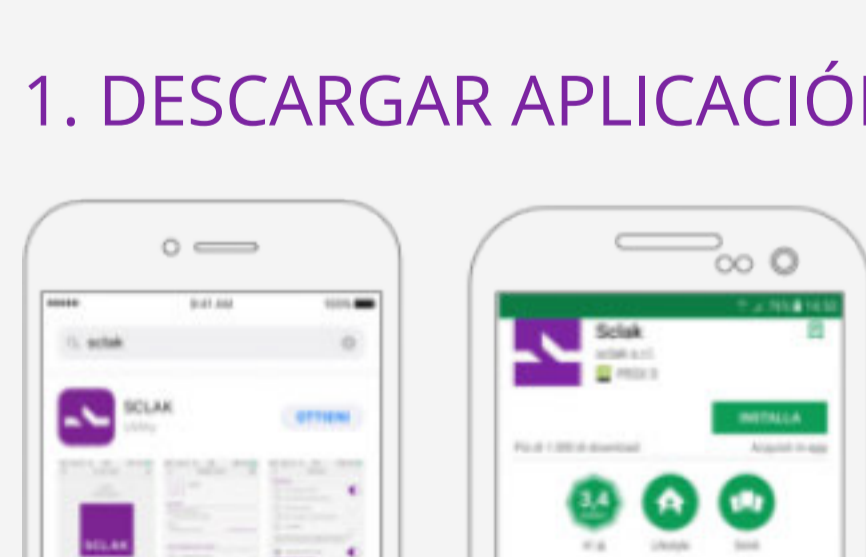
ACTIVACIÓN CILINDRO SCLAK GEAR-R

Para activar SCLAK GEAR-R necesitas:

- Un teléfono inteligente con sistema operativo iOS o Android compatible (Requiere iOS 8.0 o Android 4.3 o posterior)
- El código de activación incluido en la caja del producto.
- Asegúrate de activar el bluetooth en tu teléfono móvil.

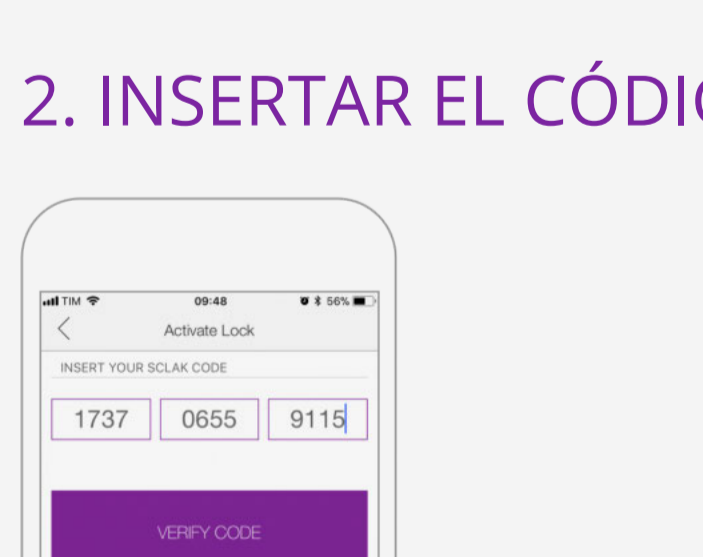


1. DESCARGAR APLICACIÓN



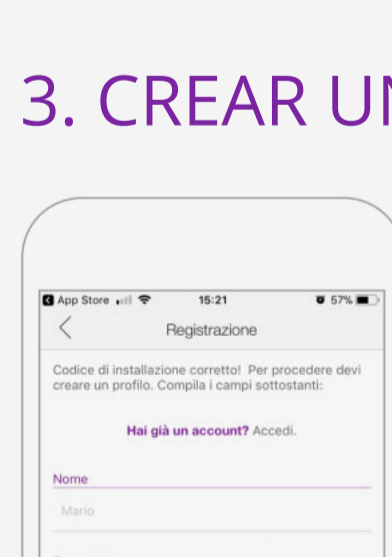
Aplicación disponible en App Store y Google Play.

2. INSERTAR EL CÓDIGO



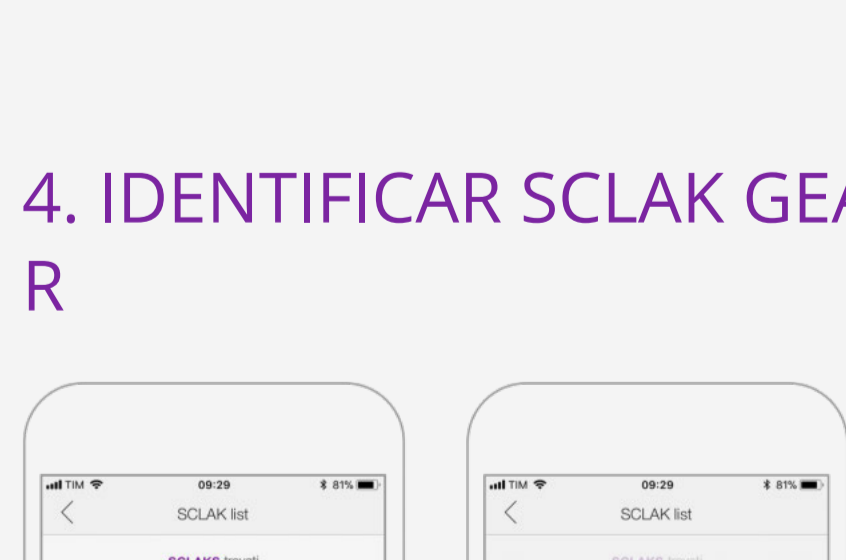
Introduce el código de activación de doce dígitos, incluido dentro de la caja del producto.

3. CREAR UNA CUENTA



Introduce los datos de usuario requeridos.

4. IDENTIFICAR SCLAK GEAR-R



Selecciona el cilindro motorizado SCLAK GEAR R (visible como GEAR R) que aparece en la lista de dispositivos pendientes de activación y toca INSTALAR para continuar con el proceso de instalación.

Si tu cilindro no aparece en la lista, verifica que las baterías recargables estén suficientemente cargadas.

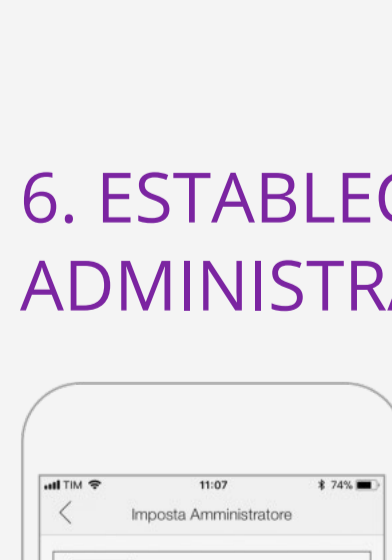
5. CONFIGURAR SCLAK



PROBAR CERRADURA
Establece las preferencias de la unidad y prueba su correcto funcionamiento.

AGREGAR NOMBRE Y UBICACIÓN
Agrega el nombre y la descripción de la unidad y su ubicación (geolocalización).

6. ESTABLECER ADMINISTRADOR



CREAR NUEVO USUARIO
Ingresa los detalles de contacto del Administrador manualmente.

AGREGAR DEL LIBRO DE DIRECCIONES
Selecciona el contacto desde tu libreta de dirección del teléfono móvil.

ESTABLECERME COMO PROPIETARIO
Crea y administra los perfiles PROPIETARIO como ADMINISTRADOR y usa SCLAK como PROPIETARIO.